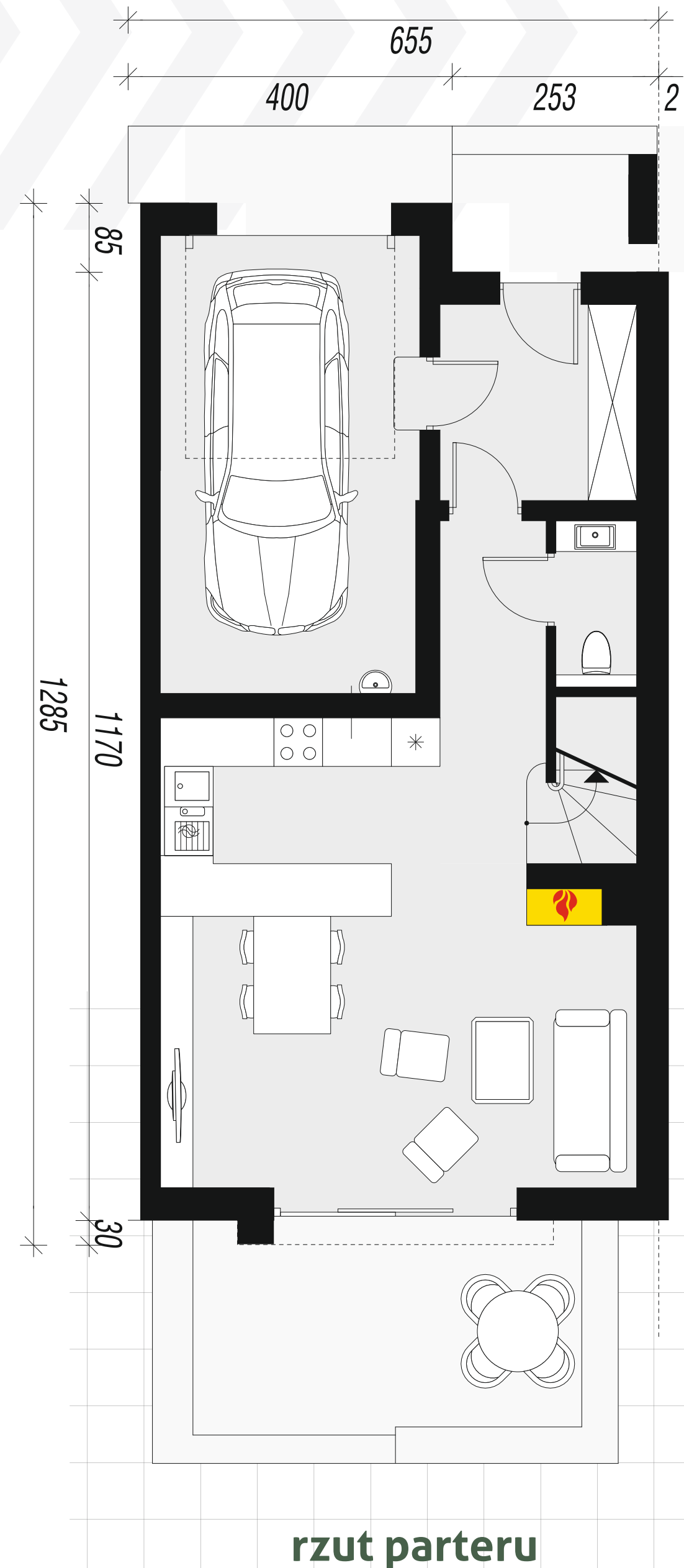


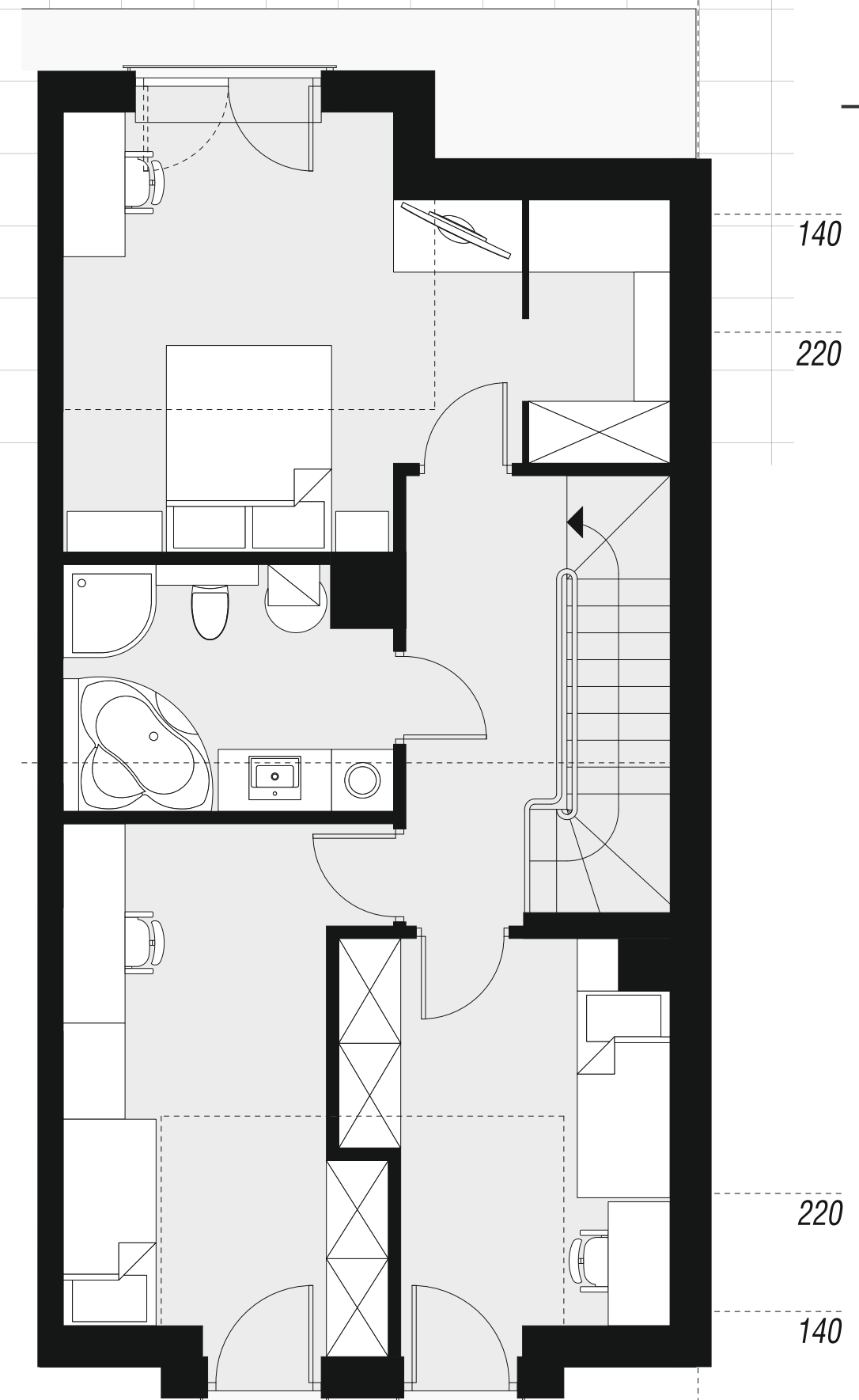
PARKOVE
OSIEDLE

nr działki 148/13

Powierzchnia działki: 2,79 ar



rzut poddasza



B11

PARTER 58,90 (59,42)

1. Wiatrołap 5,69
2. Hol 5,09
3. Toaleta 1,40 (1,92)
4. Salon 20,85
5. Kuchnia 7,98
6. Garaż 17,89

PODDASZE 58,87 (62,56)

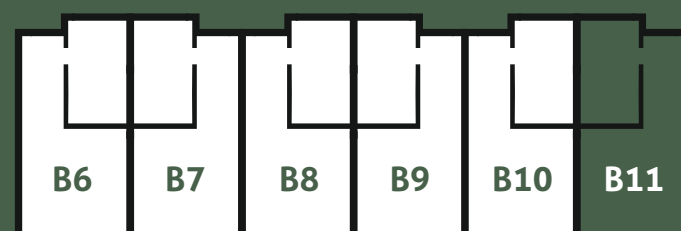
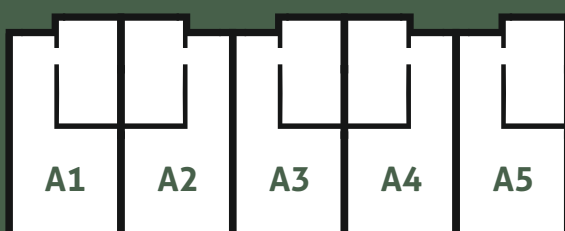
1. Schody 4,45
2. Korytarz 6,25
3. Pokój 9,84 (10,82)
4. Pokój 13,24 (14,18)
5. Łazienka 7,05
6. Pokój 15,62 (16,47)
7. Garderoba 2,42 (3,34)

Powierzchnia użytkowa
117,77 m²

Powierzchnia całkowita
161,54 m²

OSSO
DEVELOPMENT

PLAN OSIEDLA



archon